



# 3 VISTAS

HIGH LIVING

EL LUGAR DONDE  
TUS SUEÑOS  
Y VISTAS  
SE ELEVAN



# VISTAS A LA CIUDAD, MONTAÑA Y OCÉANO



Descubre 3 VISTAS, donde el lujo se encuentra con **el auténtico encanto de Puerto Vallarta**. Escondido al final de la calle Basilio Badillo en un tranquilo callejón, este exclusivo desarrollo boutique ofrece solo 13 residencias cuidadosamente diseñadas con impresionantes vistas de la ciudad, las montañas y el océano, las mismas “tres vistas” que inspiraron su nombre.

Cada residencia está orientada para capturar estas vistas panorámicas y despejadas, asegurando una experiencia de vida inmersa en la belleza natural y la vibrante energía de la región.



# 3 VISTAS

## HIGH LIVING

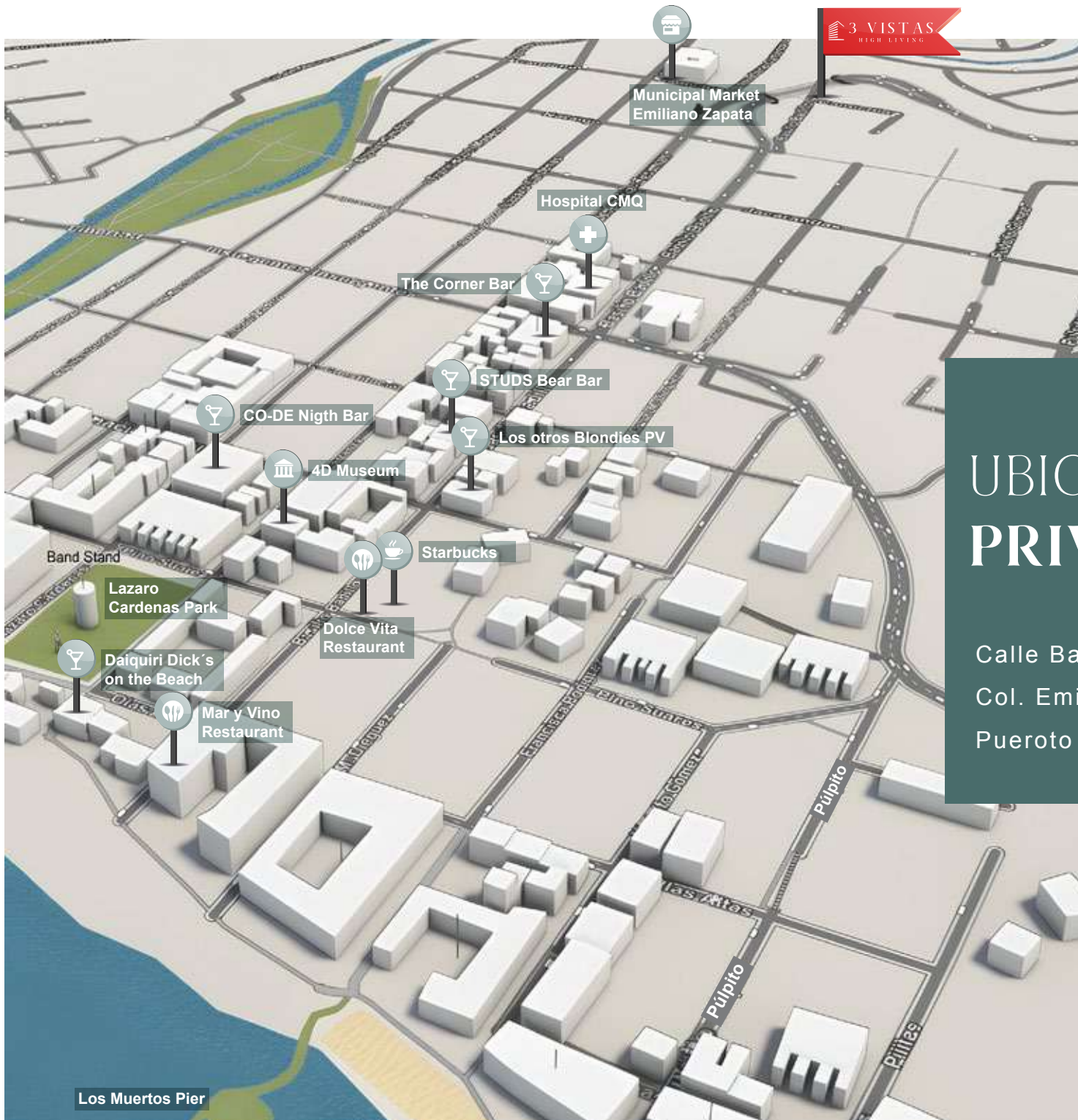
Concebido para residentes exigentes que buscan un estilo de vida refinado pero al mismo tiempo, relajado.

Una experiencia de vida verdaderamente única con la elevación perfecta, donde el confort contemporáneo y la elegancia atemporal se unen en perfecta armonía.



# POR ENCIMA DE TUS EXPECTATIVAS

Disfruta de impresionantes vistas de la ciudad, las montañas y el océano desde el primer piso. Estratégicamente ubicado a una distancia óptima de la animada escena del corazón de Puerto Vallarta, donde encontrarás el mercado local, coloridas tiendas, restaurantes y la playa, todo a poca distancia, asegurando un equilibrio perfecto entre serenidad y vida urbana activa.



# UBICACIÓN PRIVILEGIADA

Calle Basilio Badillo 610  
Col. Emiliano Zapata  
Puerto Vallarta, C.P. 48380



# EN EL VECINDARIO ADECUADO

**3 VISTAS** está ubicado en la famosa **Zona Romántica**, una de las zonas más codiciadas y caminables de Puerto Vallarta, y el más rentable para alquileres vacacionales.

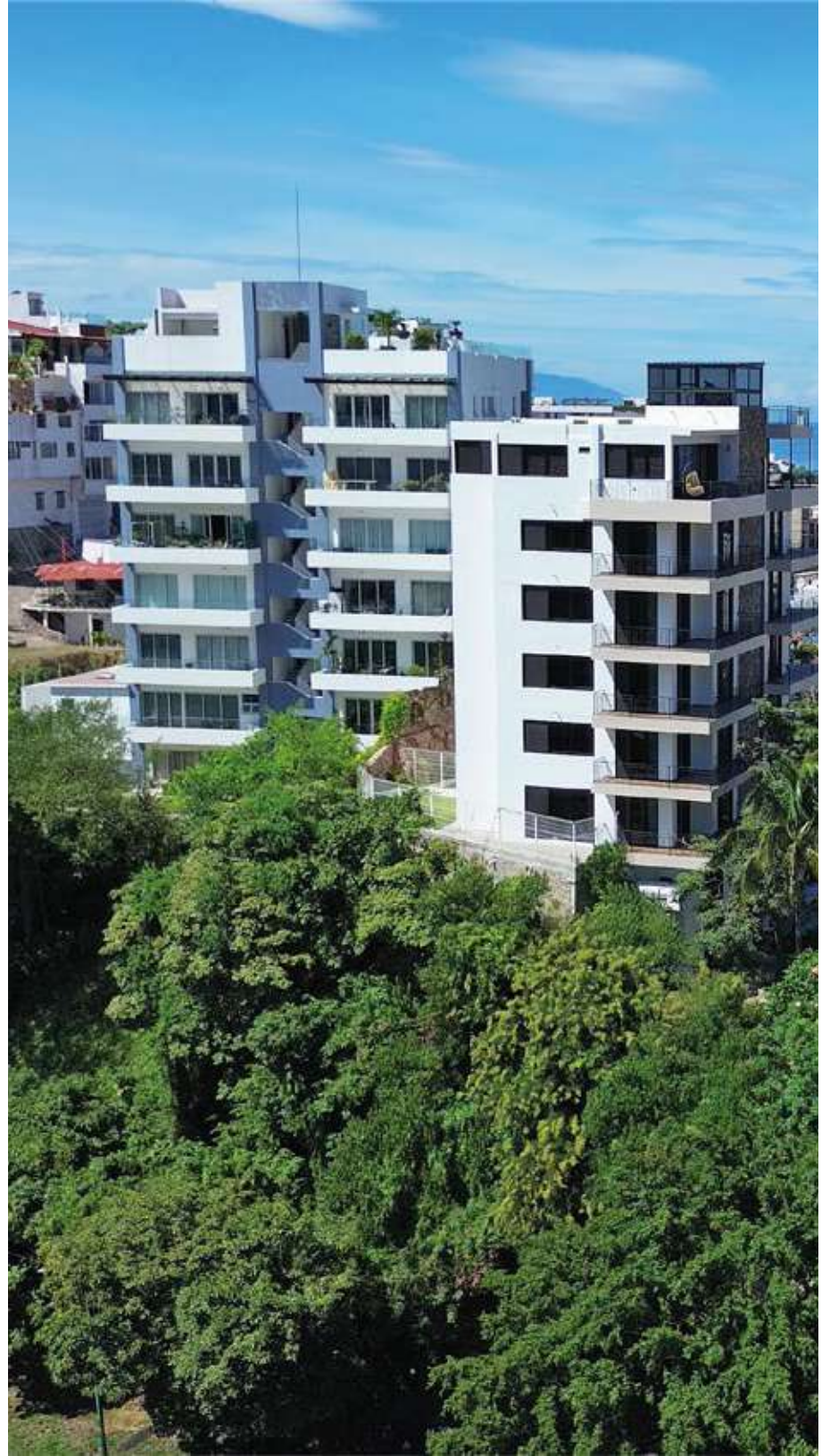
- • **Vecindario con mejor rendimiento de alquiler.**- La Zona Romántica lidera la Bahía en tasas de ocupación e ingresos por alquiler, con uno de los ROI más rápidos para inversores y propietarios por igual.
- • **Fuerte plusvalía.**- Los valores en esta área han aumentado significativamente en los últimos años, lo que la convierte en una opción inteligente tanto para propietarios vacacionales como para inversores.
- • **En la calle Basilio Badillo.**- Repleta de maravillosos cafés, galerías,, tiendas de artesanía, restaurantes gourmet y un ambiente local único.
- • **A poca distancia de la Playa Los Muertos.**- A solo 7 cuadras, encontrarás el lugar perfecto para nadar, tomar el sol o disfrutar de cenas frente a la playa y vida nocturna.
- • **Cerca del Malecón y la cultura.** - Fácil acceso a galerías de arte, música en vivo y artistas locales.

# CAPITALIZA TU INVERSIÓN

**3 VISTAS** se destaca como un desarrollo consciente, estableciendo nuevos estándares que lo distinguen de los proyectos de construcción rápida y materiales ligeros en la ciudad.

Diseñado para la durabilidad, la integridad estructural y una sólida sensación premium. No se utiliza tablaroca, estructuras ligeras ni materiales temporales. Solo componentes robustos y de alta calidad contruidos para perdurar.

En cada piso entre las residencias, encontrarás generosos espacios comunes que cuentan con un tragaluz que inunda el edificio con luz natural y realza la sensación de amplitud y tranquilidad.





# DISEÑADO PENSANDO EN TI

Cada residencia es una extraordinaria oportunidad para aquellos que entienden el atractivo de la vida de alto nivel en un desarrollo de baja densidad. Diseñadas meticulosamente y completamente separadas de tus vecinos, brindando una privacidad inigualable.

Diseñados meticulosamente con interiores bellamente decorados, cada condominio cuenta con amplios balcones, invitando a los residentes a disfrutar del paisaje natural, la arquitectura de la ciudad y las vistas al océano.

En **3 VISTAS**, el lujo no es solo un espacio habitable; es una exquisita fusión de diseño reflexivo y acabados excepcionales que redefinen tu experiencia de vida diaria.



# DONDE LAS VISTAS SON LAS PROTAGONISTAS

Eleva tu estilo de vida en 3 VISTAS con nuestra Terraza en la Azotea que ofrece vistas panorámicas y amplios espacios para tu disfrute, socialización y ejercicio.

Date un chapuzón en la piscina infinita con temperatura controlada. Broncéate en el área de descanso. Reúnete con amigos y familiares en el bar y la parrilla (BBQ). Mantente activo en el Gimnasio, el desarrollo cuenta con un espacio para cardio y un espacio abierto para yoga.



Área de descanso  
(Lounge)



Cascada



Elevador



Pet Friendly



Gimnasio



Asador  
(BBQ)

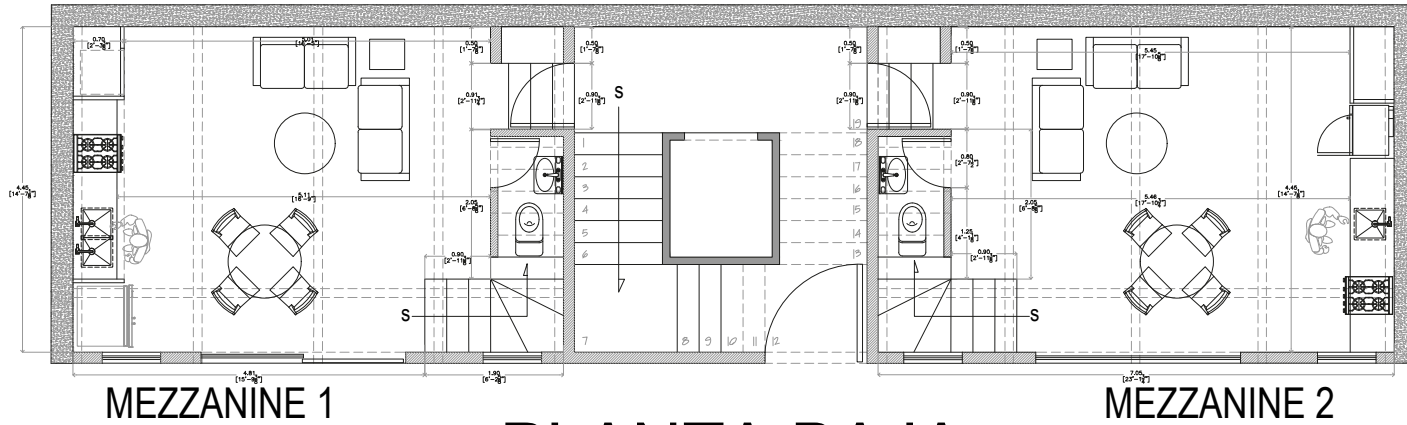


Bar

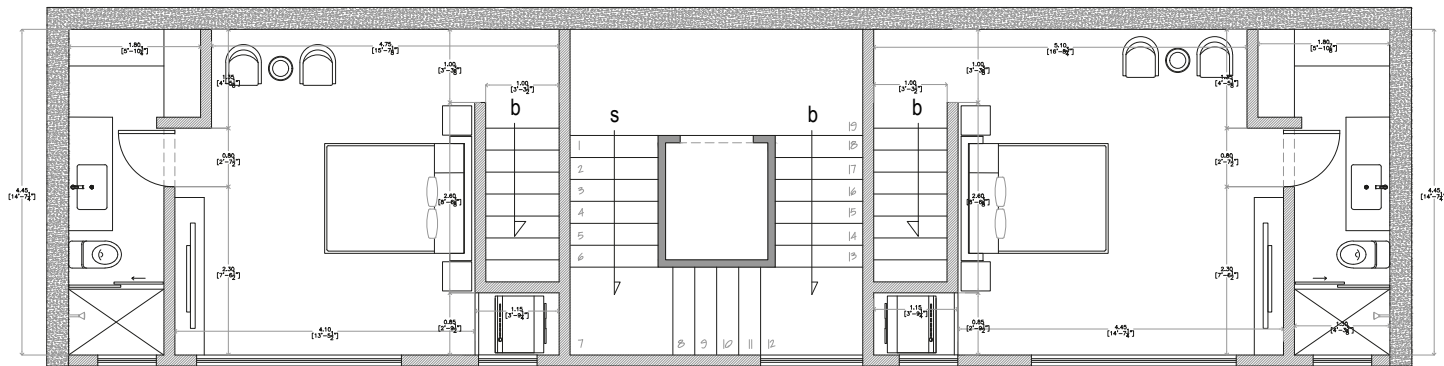


Piscina infinita

# AMENIDADES



## PLANTA BAJA



MEZZANINE 1  
TOTAL 70.00 M2.

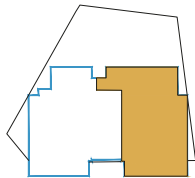
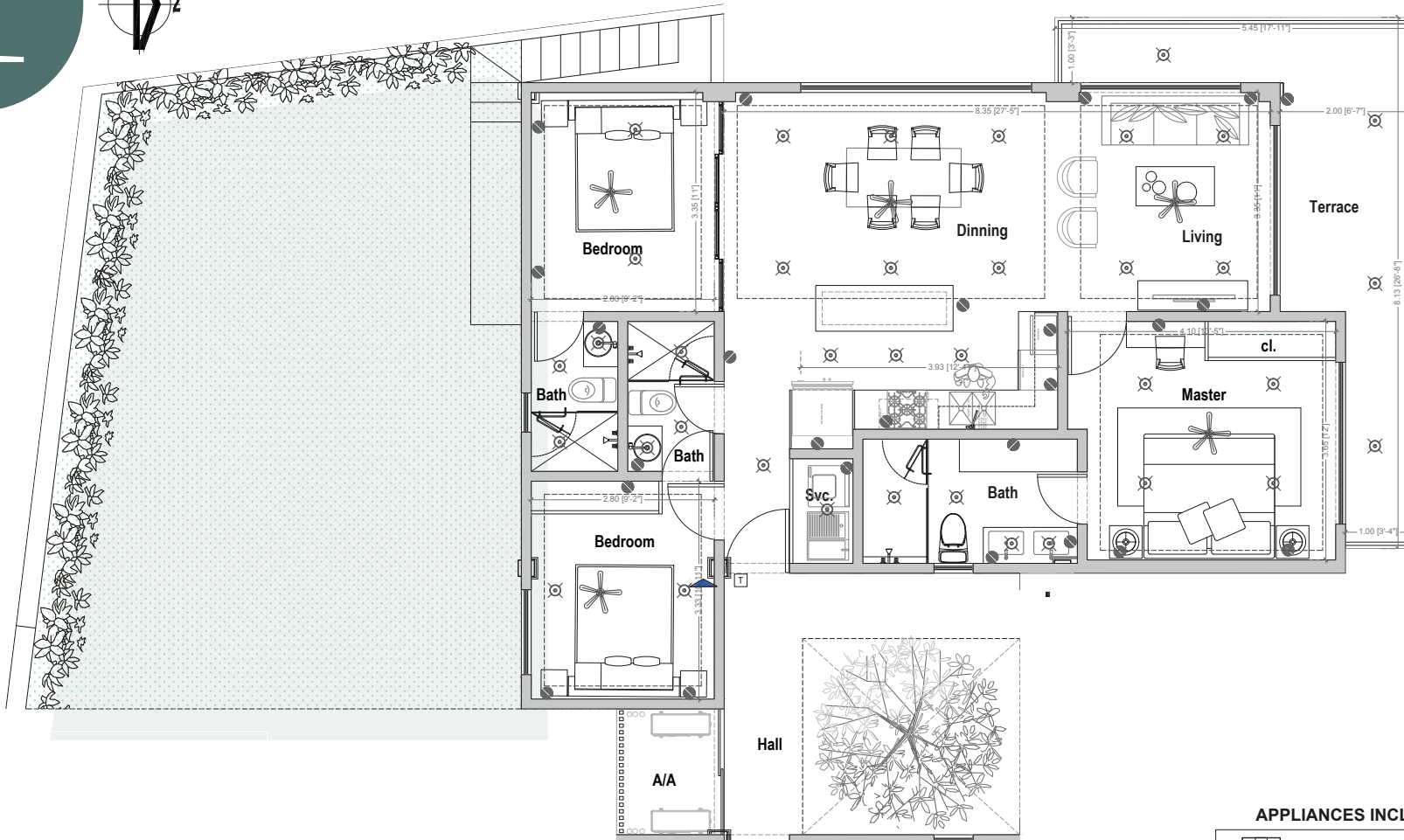
## PLANTA ALTA

MEZZANINE 2  
TOTAL 74.00 M2.

# UNIDADES 1 & 2

1162.5 Ft<sup>2</sup> (108 M<sup>2</sup>)

2 HAB, 2 BAÑOS



BASILIO BADILLO

# UNIDAD 3

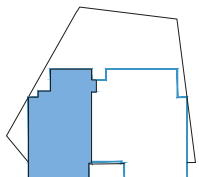
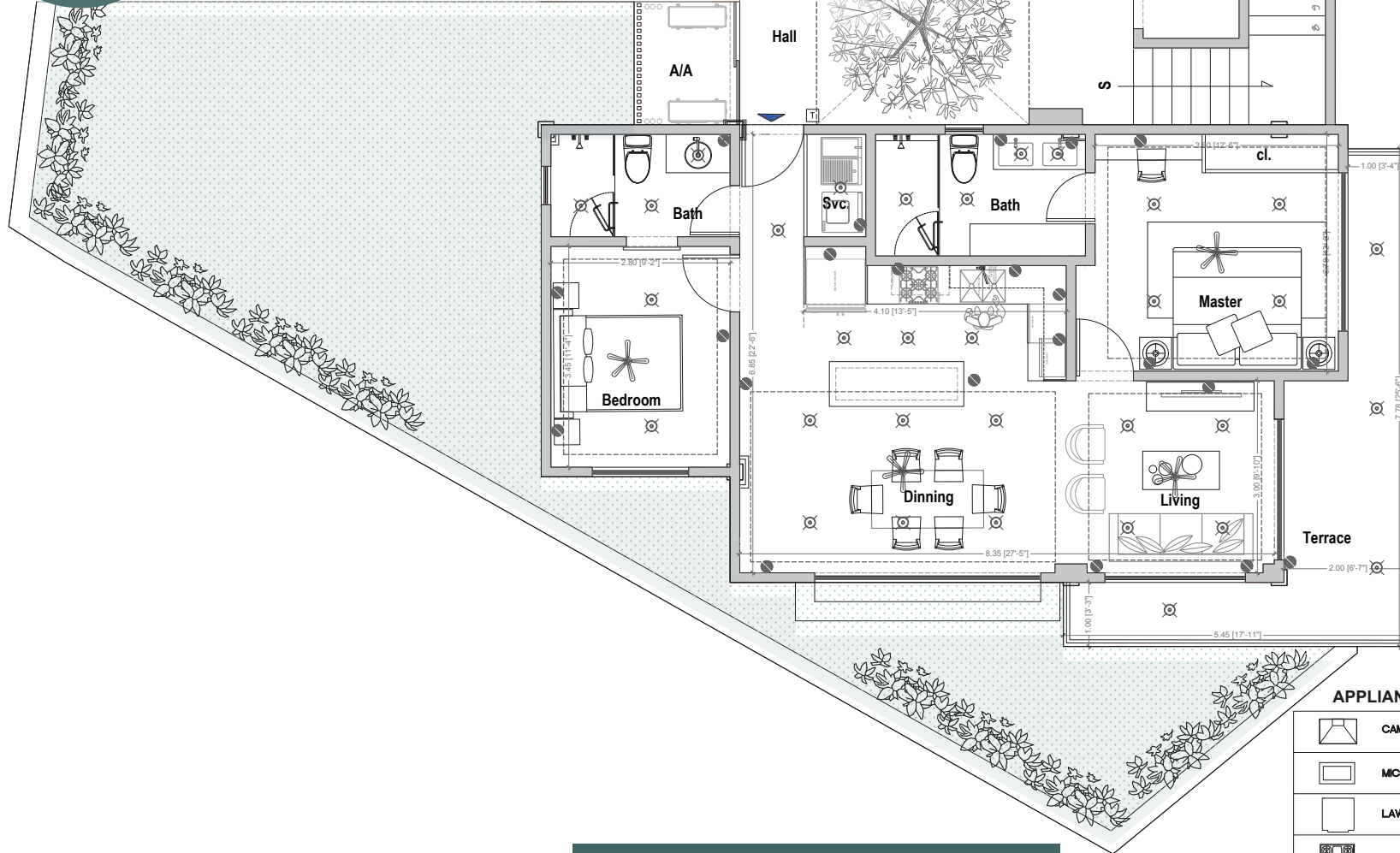
1227.04 Ft<sup>2</sup> (114 M<sup>2</sup>)

JARDÍN 72 M<sup>2</sup>

3 HAB, 3 BAÑOS

### APPLIANCES INCLUDED

	CAMPANA / EXHAUST
	MICROONDAS / MICROWAVE
	LAVAVAJILLAS / DISHWASHER
	PARRILLA GAS / GAS STOVE
	HORNO GAS / GAS OVEN
	BOILER ELECTRICO/ELECTRIC WATER HEATER
	TARJA/SINK
	A/A MINSPLIT
	REFRIGERADOR / FRIDGE
	LIGHTING
	ELECTRIC OUTLET
	FAN
	DOORBELL



BASILIO BADILLO

# UNIDAD 4

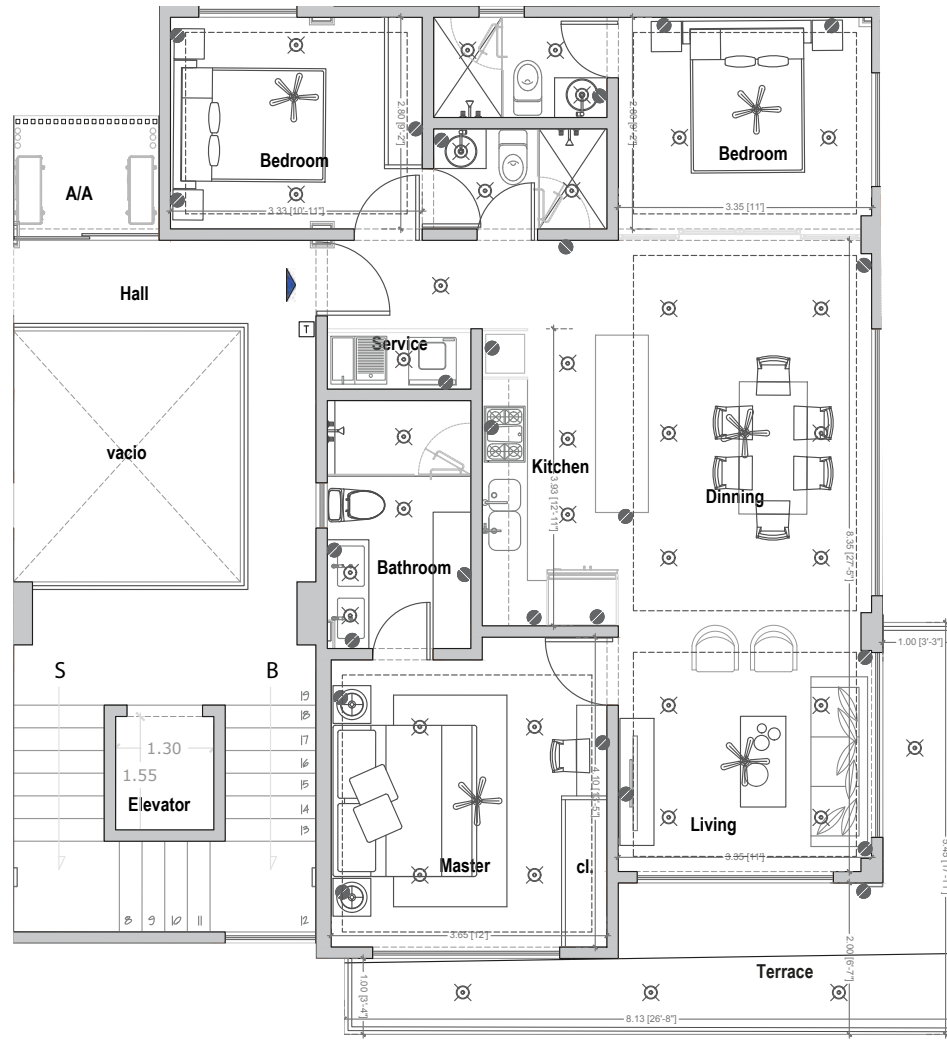
1049.27 Ft<sup>2</sup> (97.48 M<sup>2</sup>)

JARDÍN 77 M<sup>2</sup>

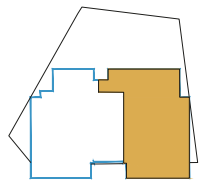
2 HAB, 2 BAÑOS

**APPLIANCES INCLUDED**

	CAMPANA / EXHAUST
	MICROONDAS / MICROWAVE
	LAVAVAJILLAS / DISHWASHER
	PARRILLA GAS / GAS STOVE
	HORNO GAS / GAS OVEN
	BOILER ELECTRICO/ELECTRIC WATER HEATER
	TARJA/SINK
	A/A MINISPLIT
	REFRIGERADOR / FRIDGE
	LIGHTING
	ELECTRIC OUTLET
	FAN
	DOORBELL



BEACH



BASILIO BADILLO

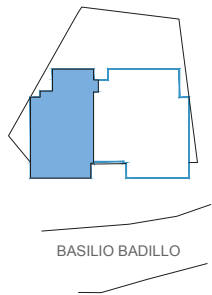
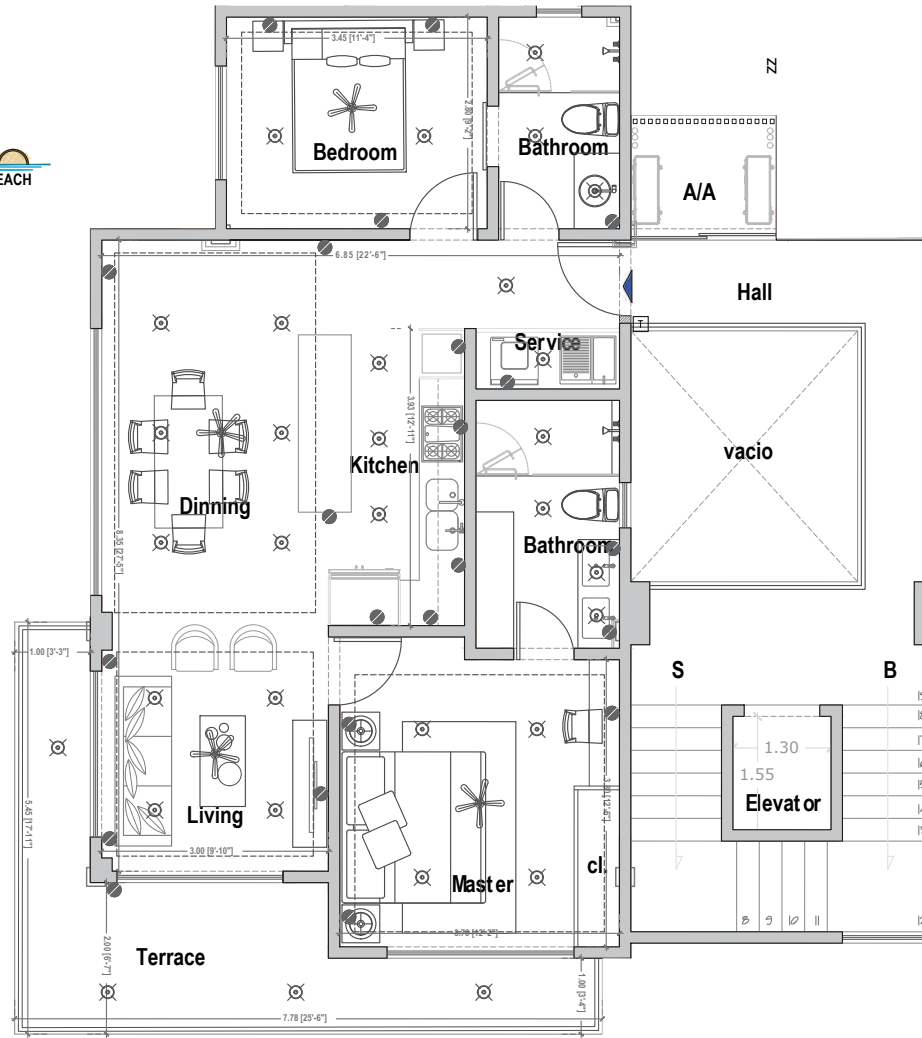
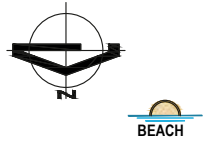
# UNIDAD 5

1227.04 Ft<sup>2</sup> (114 M<sup>2</sup>)

3 HAB, 3 BAÑOS

### APPLIANCES INCLUDED

	CAMPANA / EXHAUST
	MICROONDAS / MICROWAVE
	LAVAVAJILLAS / DISHWASHER
	PARRILLA GAS / GAS STOVE
	HORNO GAS / GAS OVEN
	BOILER ELECTRICO/ELECTRIC WATER HEATER
	TARJA/SINK
	A/A MINISPLIT
	REFRIGERADOR / FRIDGE
	LIGHTING
	ELECTRIC OUTLET
	FAN
	DOORBELL



# UNIDAD 6

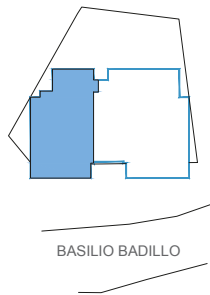
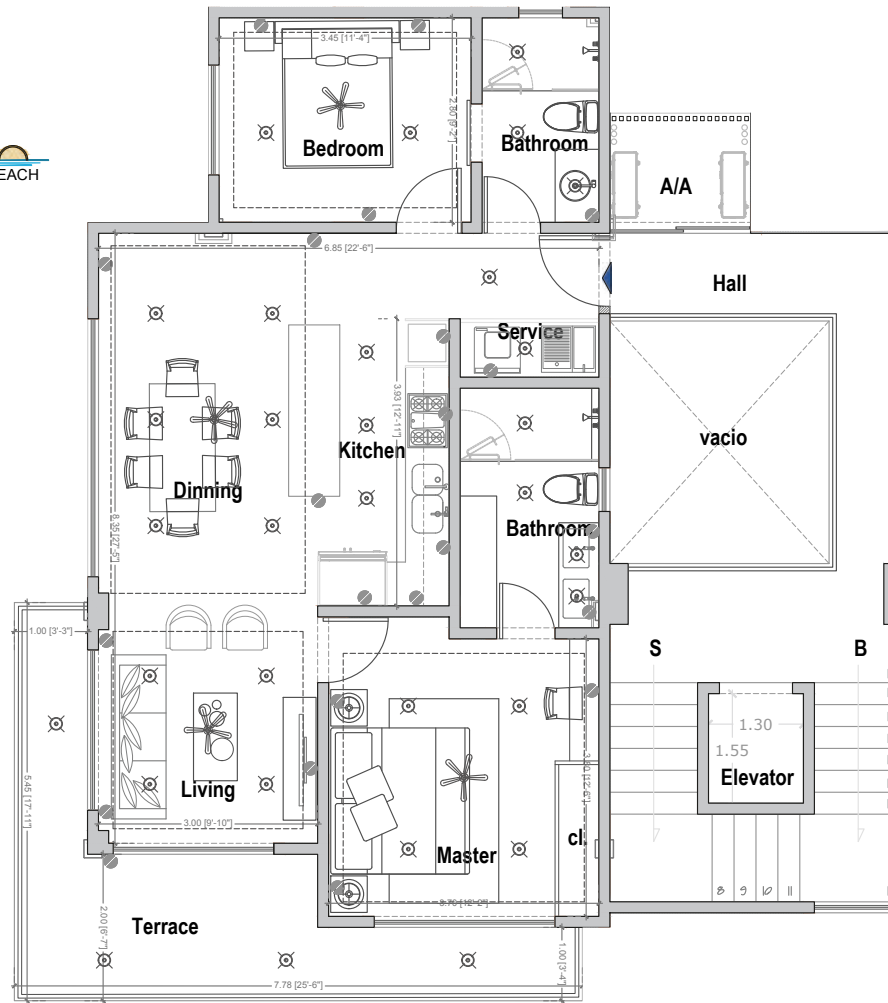
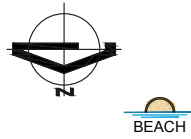
1044.1 Ft<sup>2</sup> (97 M<sup>2</sup>)

2 HAB, 2 BAÑOS

## APPLIANCES INCLUDED

	CAMPANA / EXHAUST
	MICROONDAS / MICROWAVE
	LAVAVAJILLAS / DISHWASHER
	PARRILLA GAS / GAS STOVE
	HORNO GAS / GAS OVEN
	BOILER ELECTRICO/ELECTRIC WATER HEATER
	TARJA/SINK
	A/A MINISPLIT
	REFRIGERADOR / FRIDGE
	LIGHTING
	ELECTRIC OUTLET
	FAN
	DOORBELL

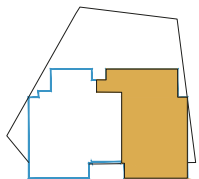




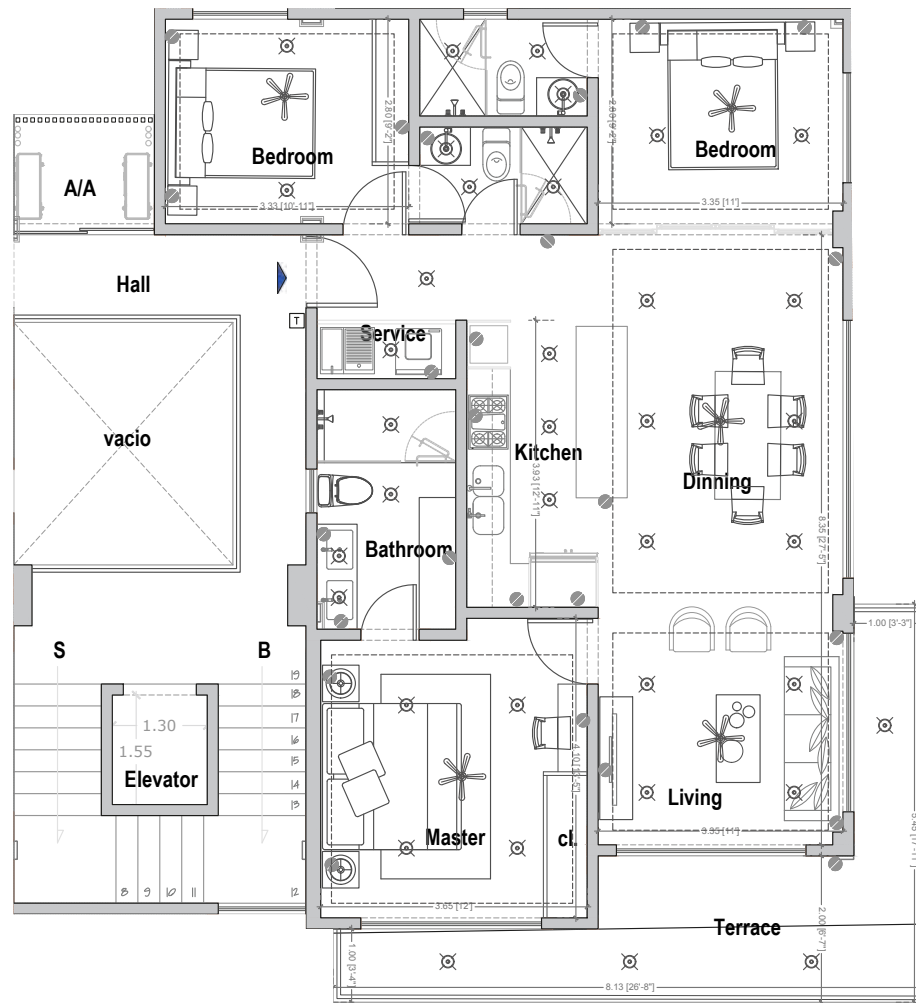
# UNIDAD 8

1044.1 Ft<sup>2</sup> (97 M<sup>2</sup>)  
2 HAB, 2 BAÑOS

APPLIANCES INCLUDED	
	CAMPANA / EXHAUST
	MICROONDAS / MICROWAVE
	LAVAVAJILLAS / DISHWASHER
	PARRILLA GAS / GAS STOVE
	HORNO GAS / GAS OVEN
	BOILER ELECTRICO/ELECTRIC WATER HEATER
	TARJA/SINK
	A/A MINISPLIT
	REFRIGERADOR / FRIDGE
	LIGHTING
	ELECTRIC OUTLET
	FAN
	DOORBELL



BASILIO BADILLO



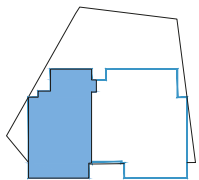
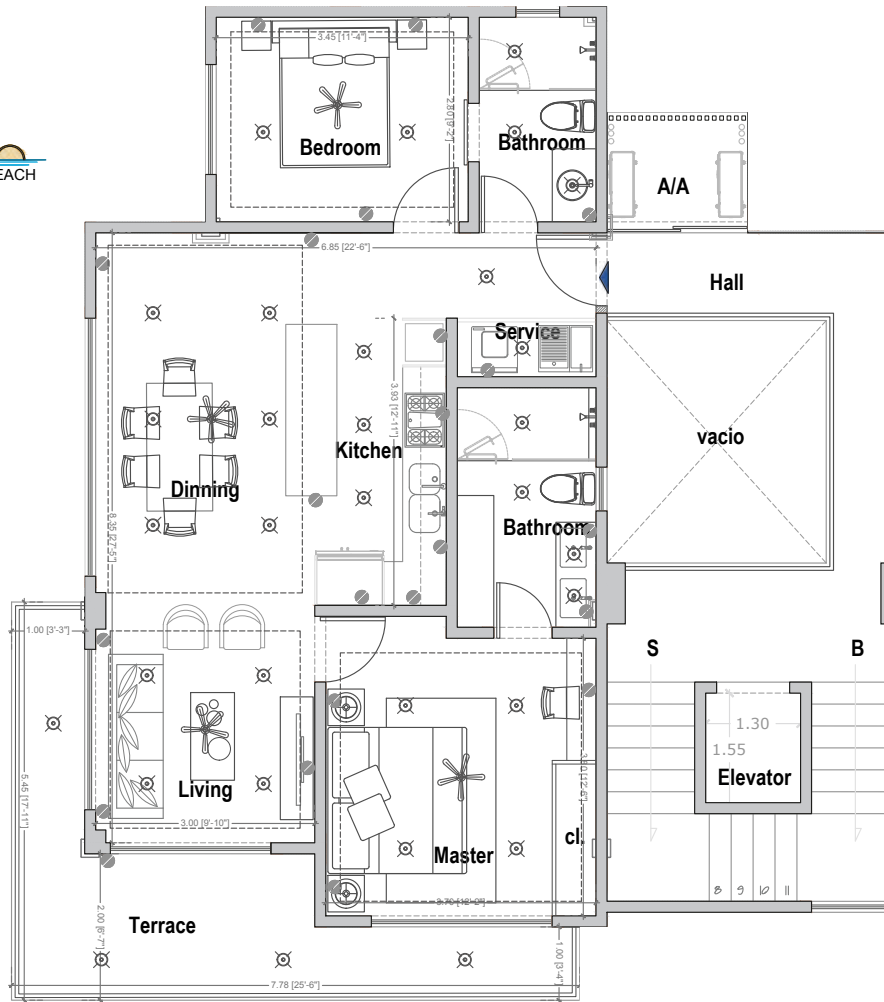
# UNIDAD 9

1227.04 Ft<sup>2</sup> (114 M<sup>2</sup>)

3 HAB, 3 BAÑOS

## APPLIANCES INCLUDED

	CAMPANA / EXHAUST
	MICROONDAS / MICROWAVE
	LAVAVAJILLAS / DISHWASHER
	PARRILLA GAS / GAS STOVE
	HORNO GAS / GAS OVEN
	BOILER ELECTRICO/ELECTRIC WATER HEATER
	TARJA/SINK
	A/A MINSPLIT
	REFRIGERADOR / FRIDGE
	LIGHTING
	ELECTRIC OUTLET
	FAN
	DOORBELL



BASILIO BADILLO

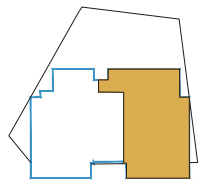
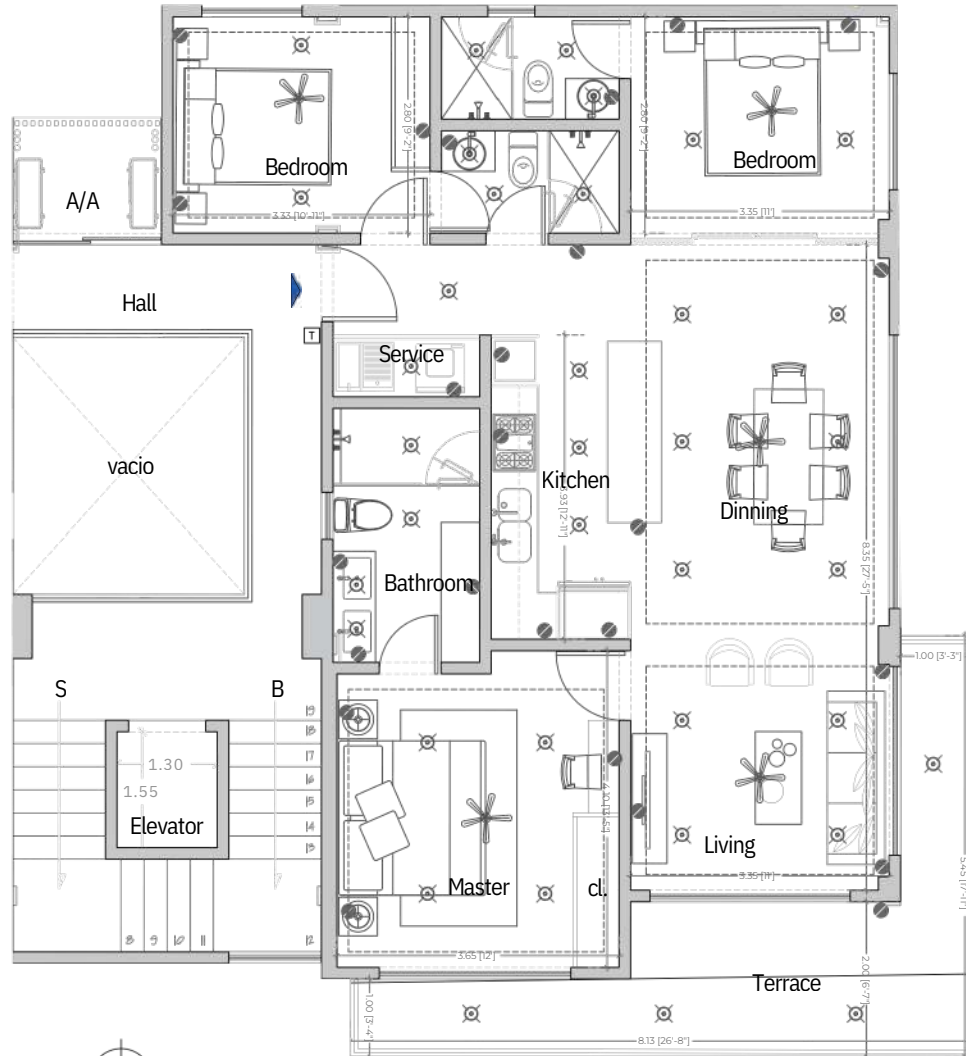
# UNIDAD 10

1044.1 Ft<sup>2</sup> (97 M<sup>2</sup>)

2 HAB, 2 BAÑOS

## APPLIANCES INCLUDED

	CAMPANA / EXHAUST
	MICROONDAS / MICROWAVE
	LAVAVAJILLAS / DISHWASHER
	PARRILLA GAS / GAS STOVE
	HORNO GAS / GAS OVEN
	BOILER ELECTRICO/ELECTRIC WATER HEATER
	TARJA/SINK
	A/A MINISPLIT
	REFRIGERADOR / FRIDGE
	LIGHTING
	ELECTRIC OUTLET
	DOORBELL



BASILIO BADILLO

# UNIDAD 11

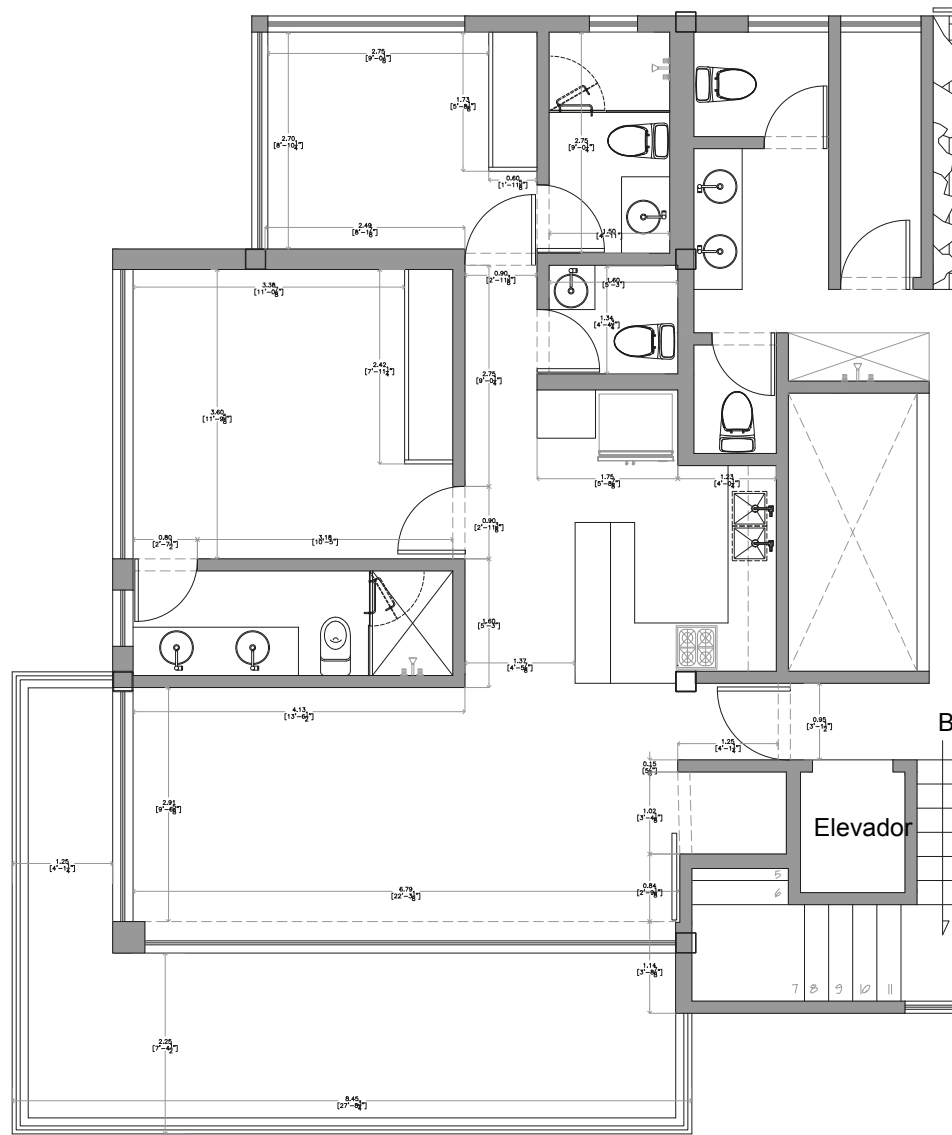
1227.04 Ft<sup>2</sup> (114 M<sup>2</sup>)

3 HAB, 3 BAÑOS

### APPLIANCES INCLUDED

	CAMPANA / EXHAUST
	MICROONDAS / MICROWAVE
	LAVAVAJILLAS / DISHWASHER
	PARRILLA GAS / GAS STOVE
	HORNO GAS / GAS OVEN
	BOILER ELECTRICO/ELECTRIC WATER HEATER
	TARJA/SINK
	A/A MINISPLIT
	REFRIGERADOR / FRIDGE
	LIGHTING
	ELECTRIC OUTLET
	FAN
	DOORBELL















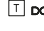


# UNIDAD PENTHOUSE

1162.5 Ft<sup>2</sup> (108 M<sup>2</sup>)

2 HAB, 2 BAÑOS

## APPLIANCES INCLUDED

	CAMPANA / EXHAUST
	MICROONDAS / MICROWAVE
	LAVAVAJILLAS / DISHWASHER
	PARRILLA GAS / GAS STOVE
	HORNO GAS / GAS OVEN
	BOILER ELECTRICO/ELECTRIC WATER HEATER
	TARJA/SINK
	A/A MINISPLIT
	REFRIGERADOR / FRIDGE
	LIGHTING
	ELECTRIC OUTLET
	FAN
	DOORBELL



# CARACTERÍSTICAS DE CONSTRUCCIÓN

- Construcción de Acero y Concreto
- Muros de Bloque de Concreto
- Dos Cisternas de Agua
- Amplias Terrazas Exteriores con Cubierta
- Ventanas de Aluminio Negro de Piso a Techo (3")
- Ventanas con Vidrio Claro de 6 mm.
- Puertas de Parota Hechas a Medida
- Piso de Porcelanato de Gran Formato
- Cielos Suspendidos en Diferentes Niveles para Realzar el Diseño
- Generosa Iluminación LED Directa e Indirecta
- Ventiladores de Techo en Todas las Áreas
- Mini-Split Units A/C de 1 y 2 Toneladas
- Tomas para Lavadora y Secadora

## CONECTIVIDAD

- Pre-cableado para Televisión
- Pre-cableado para Línea Telefónica Fija y Conexión Wifi
- Intercomunicador a las Unidades
- Sistema de Vigilancia CCTV



## COCINA

- Isla Grande de Granito
- Electrodomésticos de Acero Inoxidable GE Profile
- Estufa de Gas
- Horno de Convección
- Extractor de Acero Inoxidable
- Microondas
- Lavavajillas de Acero Inoxidable de 16 Funciones
- Refrigerador Dúplex de 26 pies con Dispensador de Agua y Hielo (Empotrado)
- Sistema de Filtración de Agua

## BAÑOS

- Repisas de Tocador de Granito
- Acabado de Paredes de Porcelanato de Gran Formato
- Grandes Regaderas Tipo Lluvia
- Grifos y Accesorios de Calidad
- Mamparas de Ducha de Cristal Templado de 9 mm.
- Calentador de Agua Eléctrico

# UNIDAD MUESTRA









# DESTACADOS DE INVERSIÓN

Algunos compran puramente por la excepcional experiencia de vida que tiene el desarrollo, pero 3 VISTAS también ofrece un fuerte potencial tanto de plusvalía como de ingresos por alquiler, especialmente dada su privilegiada ubicación en la Zona Romántica.

- **Vecindario de alquiler de primera.-** La Zona Romántica se clasifica constantemente como el principal mercado de alquiler a corto plazo de la Bahía, favorecido por vacacionistas, nómadas digitales y buscadores de cultura.
- **Alta demanda, tarifas premium.-** En temporada alta, las tarifas por noche para unidades de 2 a 3 dormitorios en esta área son altamente competitivas, lo que refleja una fuerte deseabilidad de alquiler.
- **Rendimientos competitivos.-** Los rendimientos brutos de alquiler a corto plazo en la Zona Romántica generalmente superan los alquileres a largo plazo o los rendimientos en otros vecindarios.
- **Plusvalía de la propiedad.-** Con el crecimiento continuo del turismo y las inversiones en infraestructura, los valores de las propiedades en Puerto Vallarta continúan apreciándose fuertemente, especialmente en vecindarios premium como la Zona Romántica.
- **Estilo de vida + rentabilidad.-** Con su arquitectura exclusiva, sin paredes compartidas e impresionantes vistas a los distintos puntos de montaña, ciudad y océano, 3 Vistas atrae a compradores exigentes que disfrutan de la propiedad mientras aprovechan su potencial de alquiler.

# EL ALTO NIVEL DE LA GRAN VIDA



3 VISTAS  
HIGH LIVING

LA VIDA DE TUS SUEÑOS COMIENZA AQUÍ



3 VISTAS  
HIGH LIVING



TANIEL CHEMSIAN  
PROPERTIES

[info@tanielchemsian.com](mailto:info@tanielchemsian.com) | [www.tanielchemsian.com](http://www.tanielchemsian.com)

T. +52.322.688.7435 | +52.322.403.9960 · USA /CAN + 1.323.798.8893